

AQUA... A AQUOI

LET'S CATCH UP





Erasmus+

Włochy

Video conference interface showing a vertical list of participants:

- Ewa Raciborska
- Elisabetta Cazzola
- Anna Colla
- Dorota Chmielewska
- IPad von Corina
- Michele Pozza



Zoom Meeting

Participants (41)

- Find a participant
- Falco Pizzu
- gala caprin
- Giulia Dal Cengio
- jade
- Johanna Vanhaun
- Juli Matthias
- Juli Kulczyńska
- Jukka Oksanen
- Klaudia Rojewska
- Laurence Brohan
- Leonardo Lralini
- maella depra
- matteo neri
- Michele Pozza
- Milena
- Fanni Andrea
- Fertine
- Flavi Mikko
- Samuele Gonzati
- Sofia Pozza
- volpicina andrea

Dominka

Wpisz tu wyszukiwane słowa

10:40 PLP 2021-05-27

onyx

lapseit.com

00:15



Participants (44)

Find a participant

FV	Filippo Vigolo	🔇	🗑️
	Fulvio Pozza	🔇	🗑️
GC	gaia caprin	🔇	🗑️
GD	Giulia Dal Cengio	🔇	🗑️
J	jade	🔇	🗑️
JV	Johanna Verhaeus	🔇	🗑️
JM	Jule Matthäus	🔇	🗑️
JK	Julia Kalczyńska	🔇	🗑️
JD	Julita Dolinska	🔇	🗑️



Kraina tysiąca jezior - Mazury

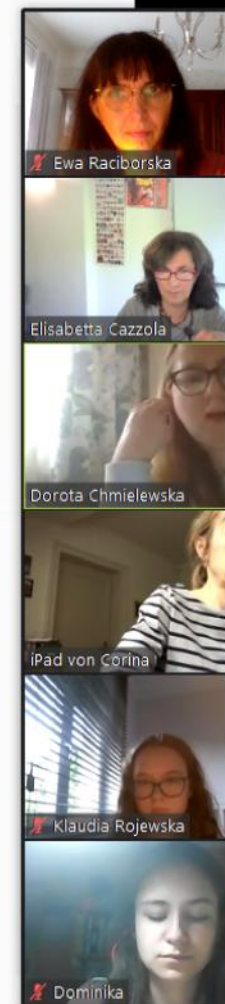


Il tempo della pandemia in Polonia



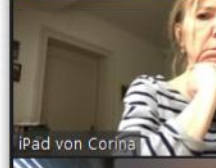
2020

- Da marzo a giugno totale lockdown nella scuola;
- l'apprendimento è avvenuto tramite e-mails, Zoom, Team, esame di maturità solo nel mese di giugno

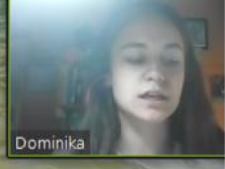


2021

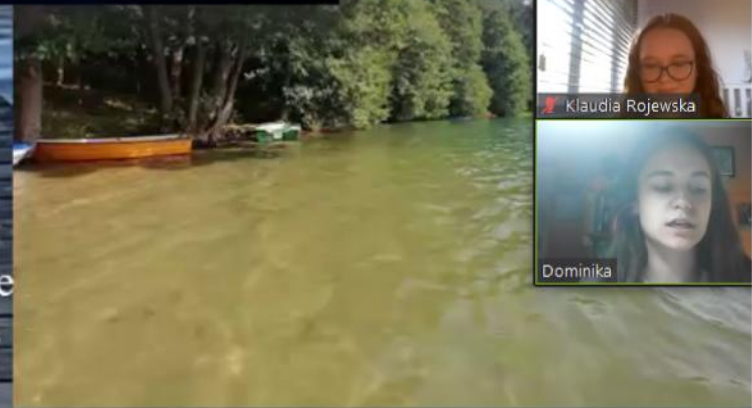
- dal 17/05/2021 classi ibride e dal 31/05. completo ritorno a scuola
- le maschere sono ancora necessarie all'interno degli edifici, mentre all'esterno si può camminare senza maschere
- numero di vaccinati 18.785.240, di cui 5.640.018 dopo la seconda dose



Jezioro Kiełpińskie



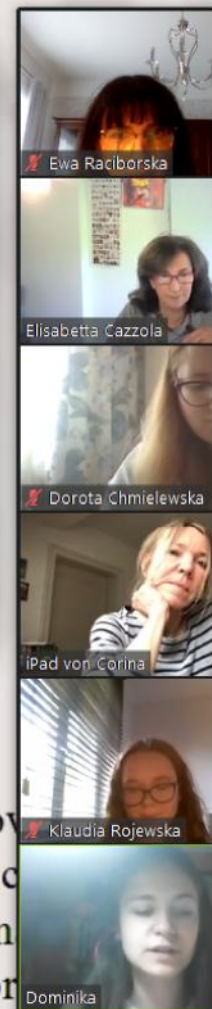
Jezioro jest wąskie i długie. Można tu popływać kajakiem i zobaczyć piękne pagórkowate tereny. Niedaleko przepływa rzeka Wel z rezerwatem przyrody o nazwie „Piekielko” gdzie rzeka nabiera górskiego charakteru



Rezerwat przyrody „Piekiełko”



Do rezerwatu „Piekiełko” prowadzi ścieżka rowerowa, a rzeka nabiera tu charakteru potoku górskiego, gdzie można zaobserwować typowe dla gór gatunki ryby i ptaki.



Jezioro Hartowiec

Jest to jezioro otoczone pagórkami. Można tu wypić kawę.
Dozwolone jest tu łowienie ryb, pływanie i kajaki.
Można tu także nauczyć się żeglowania.



Jeziro Rumian


Jest to największe jezioro Welskiego Parku krajobrazowego.



Jezioro Grądy

Jest to najdłuższe Jezioro Welskeigo Parku Krajobrazowego. Przepływa przez nie rzeka Wel.



An aerial photograph of a rural landscape. In the foreground, there is a large, dense green forest. To the left, a calm pond reflects the sky. The middle ground features a mix of green fields and a large, golden-brown field, possibly a harvested crop. In the background, there are more green fields, some buildings, and a distant horizon under a blue sky with light clouds.

Dziękuję za oglądanie
Thank you for watching

Author of Presentation: Dominika Czarnecka

Author of photos: Adam Igelski & Karol Lewalski



